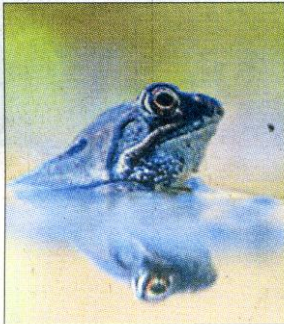


Fotos von Wilfried Vogel

Die VHS (Karlstraße 25) zeigt bis zum 26. April die Ausstellung „Nah dran“ – Naturfotografie von Wilfried Vogel, die am Donnerstagabend eröffnet worden ist. Vogel lebt und arbeitet in Oldenburg, er ist Mitglied der Oldenburger Photo-Amateure (O.P.A.) und der Gesellschaft Deutscher Tierfotografen. Ein Schwerpunkt ist die Makrofotografie. Vogel fotografiert gerne in der Umgebung, aber auch im Kai-

serstuhl und in Skandinavien, etwa auf Öland. Die Fotos der Ausstellung zeigen authentische, unverfälschte, nicht manipulierte Naturaufnahmen.



Grasfrosch – fotografiert von Wilfried Vogel BILD: VOGEL

Quelle:
Nordwest-Zeitung, Oldenburg
„Leute von heute“ vom
9. November 2012